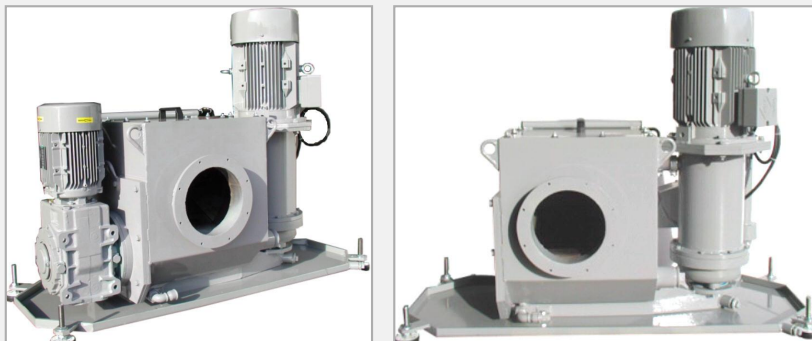


## Bac de relevage monobloc pour liquide et copeaux



Le bac de relevage représente le produit de nombreuses années d'expérience de la société OMSAT France dans le relevage des copeaux en réseaux de tuyauteries, par pompes Vortex.

Les principaux avantages du bac de relevage monobloc sont :

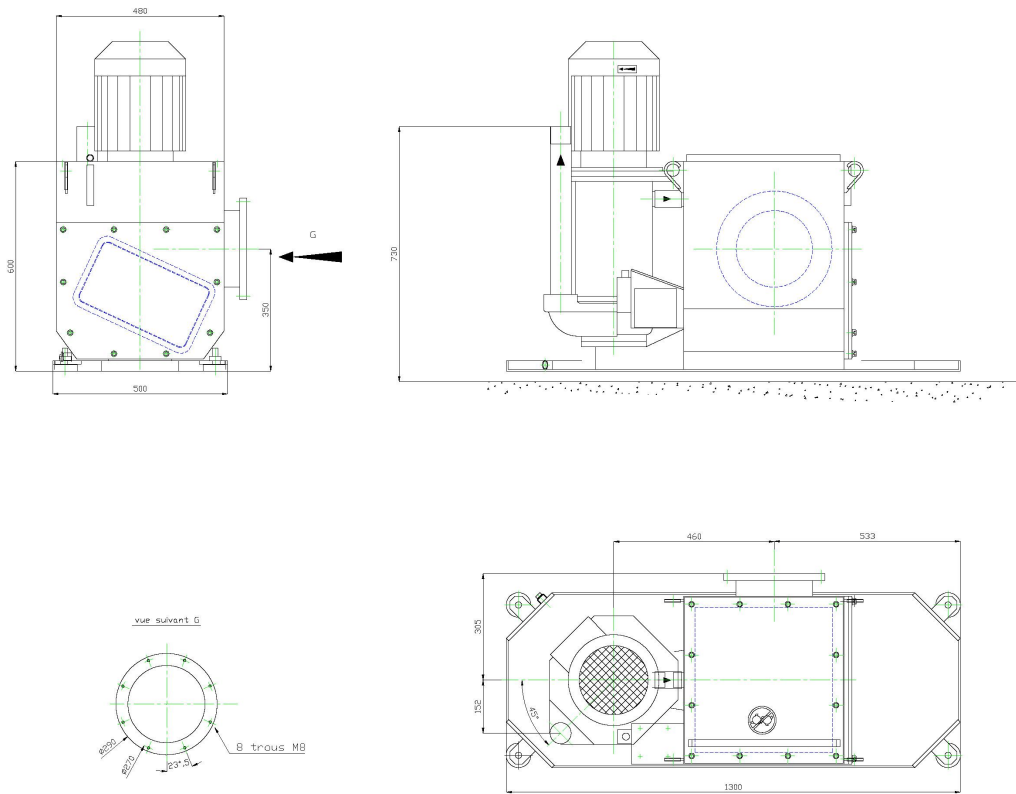
- Élimination du convoyeur entre bac machine et bac de relevage,
- Pas de génie civil,
- Bac bridé directement au bâti de la machine,
- Si nécessaire, pour copeaux >20 mm, intégration d'un [broyeur](#) 1 train ou 2 train de couteaux,
- Encombrement réduit.

### PRINCIPE DE FONCTIONNEMENT

Le bon fonctionnement est assuré par :

- Jets de poussée des copeaux vers la pompe,
- Trappe d'accès,
- Option accouplement entre le broyeur et son motoréducteur d'entraînement avec détection,
- Prise Harting.

# CARACTÉRISTIQUES

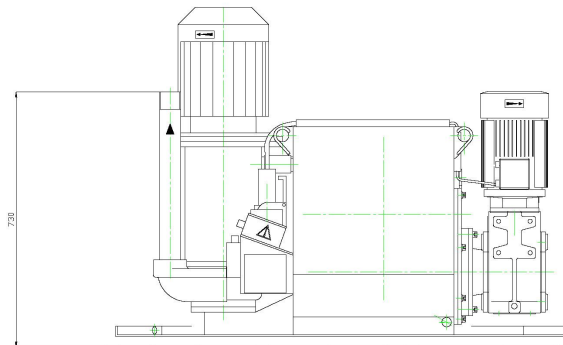
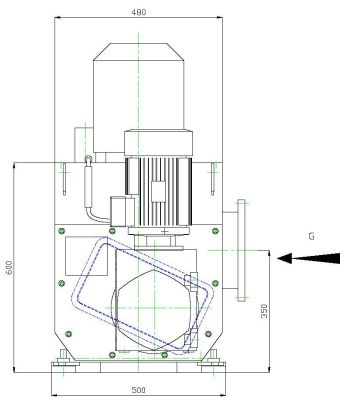
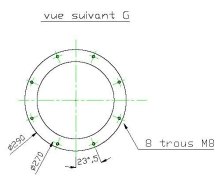


CE PLAN EST LA PROPRIÉTÉ DE LA SOCIÉTÉ OMSAT ET NE PEUT ÊTRE REPRODUIT OU COMMUNIQUÉ SANS AUTORISATION ÉCRITE

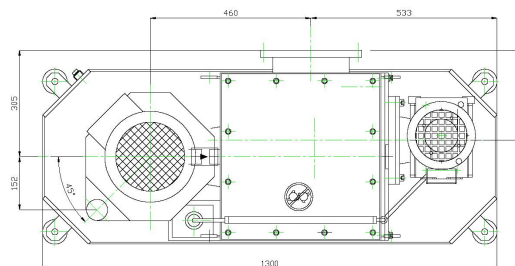
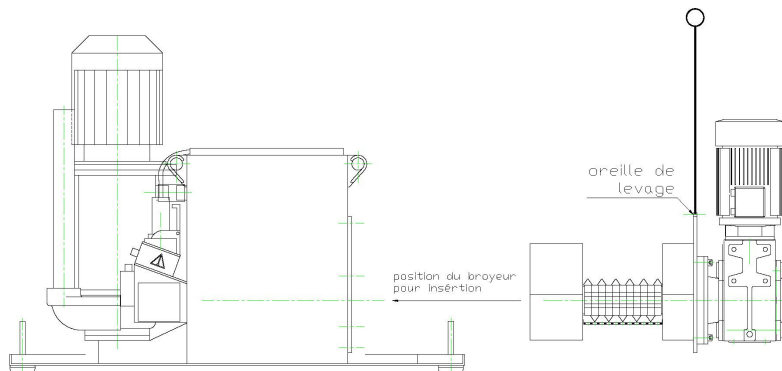
IM COM 18 Ind. H - RELMONO-FR

PLAN RELMONO-COM





INSTALLATION DU BROYEUR  
DANS LE BAC DE RELEVAGE.



CE PLAN EST LA PROPRIETE DE LA SOCIETE OMSAT ET NE  
PEUT ETRE REPRODUIT OU COMMUNIQUE SANS AUTORISATION ECRITE

IM COM 18 Ind. H - RELMONO-FR

PLAN RELMONO-COM  
BRD1 - 1 TRAIN

OMSAT France  
ZONE INDUSTRIELLE  
38530 PONTCHARRA