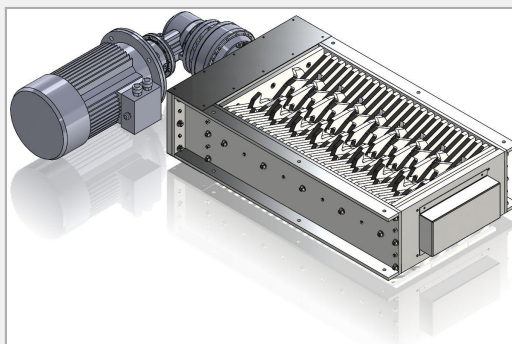
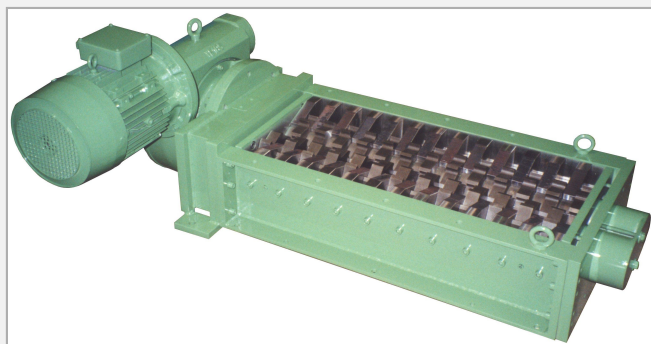


## Broyeur de déchets (bois, palettes, bouteilles plastiques, cartons...)



Le broyeur est caractérisé par une série de couteaux montés sur deux arbres parallèles avec sens de rotation inverse.

Il s'arrête automatiquement lors d'un blocage.

Le broyage est souhaitable pour la diminution de volume afin d'optimiser la valorisation des déchets.  
En fonction du bois à broyer, les copeaux de bois pourront ensuite être utilisés comme combustibles ou recyclés dans l'industrie du bois.

### UTILISATION

- Palette,
- DIB bois,
- Chute de menuiserie,
- Déchets de Scierie,
- Plaques d'aggloméré, Contreplaqués, Plaques MDF
- Planches
- Bois forestier,
- Déchets verts,
- Cartonnages (mélangé avec du bois)

### AVANTAGES

Réduction du volume des déchets.

Valorisation des déchets optimisée.